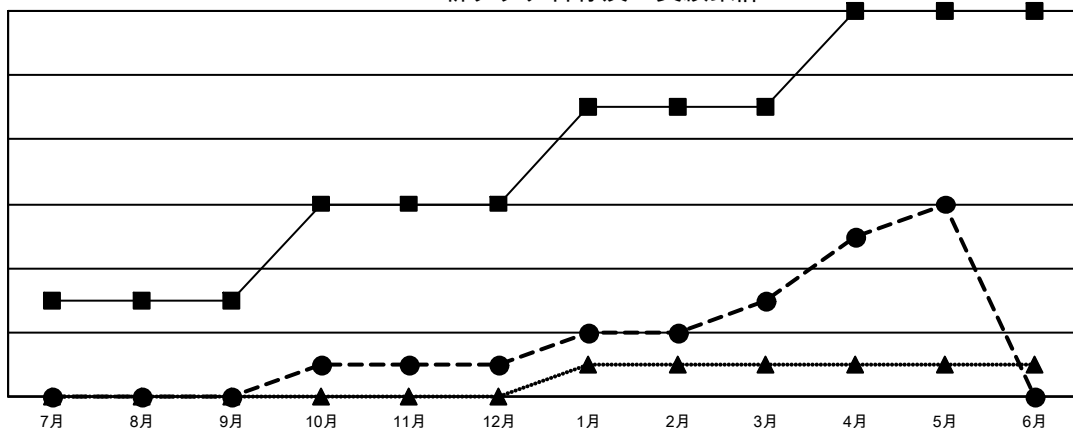




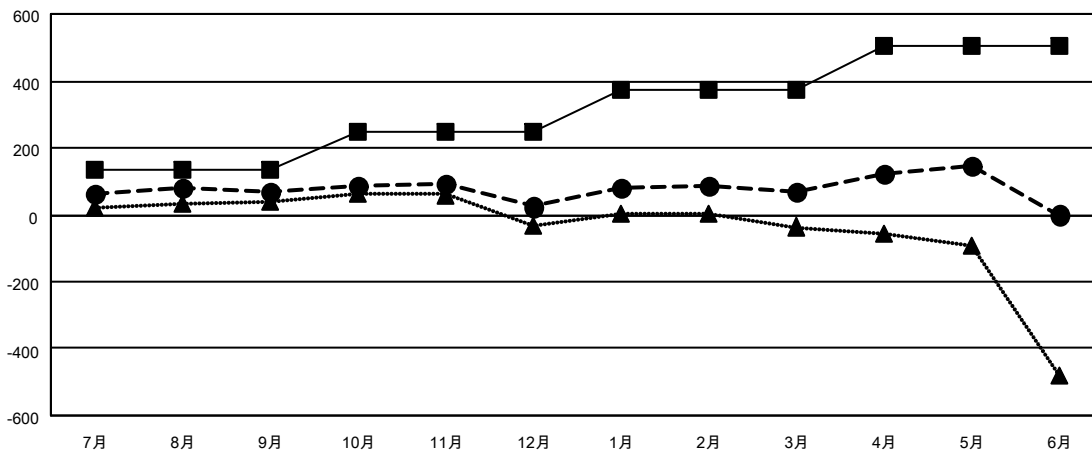
| クラブ | | | |
|--------------|--------|------|-------|
| 結果：2021-2022 | | | |
| 四半期 | 新クラブ目標 | 新クラブ | 解散クラブ |
| 7月/8月/9月 | 3 | 0 | 0 |
| 10月/11月/12月 | 3 | 1 | 1 |
| 1月/2月/3月 | 3 | 2 | 0 |
| 4月/5月/6月 | 3 | 3 | 0 |

| 名 | | | |
|--------------|--------|--------|--------------|
| 結果：2021-2022 | | | |
| 四半期 | 会員純増目標 | 会員増強実績 | 退会者(転籍を含む)実際 |
| 7月/8月/9月 | 134 | 201 | 116 |
| 10月/11月/12月 | 115 | 95 | 138 |
| 1月/2月/3月 | 125 | 169 | 118 |
| 4月/5月/6月 | 130 | 169 | 91 |

新クラブ目標及び実績累計



会員目標及び実績累計



| | |
|----------|-----|
| 解散クラブ: 1 | |
| 退会者 | |
| 物故会員 | 73 |
| クラブ解散 | 11 |
| その他 | 379 |
| 合計 | 463 |

187 CLUBS OF 332 一名以上の新会
員を登録

[会員累計データを見るには、ここをクリック](#)

| 男女別 | |
|----------------------|----------------|
| 男性 | 7,919 (73.70%) |
| 女性 | 2,826 (26.30%) |
| NON BINARY | 0 (0.00%) |
| PREFER NOT TO ANSWER | 0 (0.00%) |
| 世帯主/家族会員合計 | 4,570 |
| 国際会費半額の家族会員 | 2,488 |